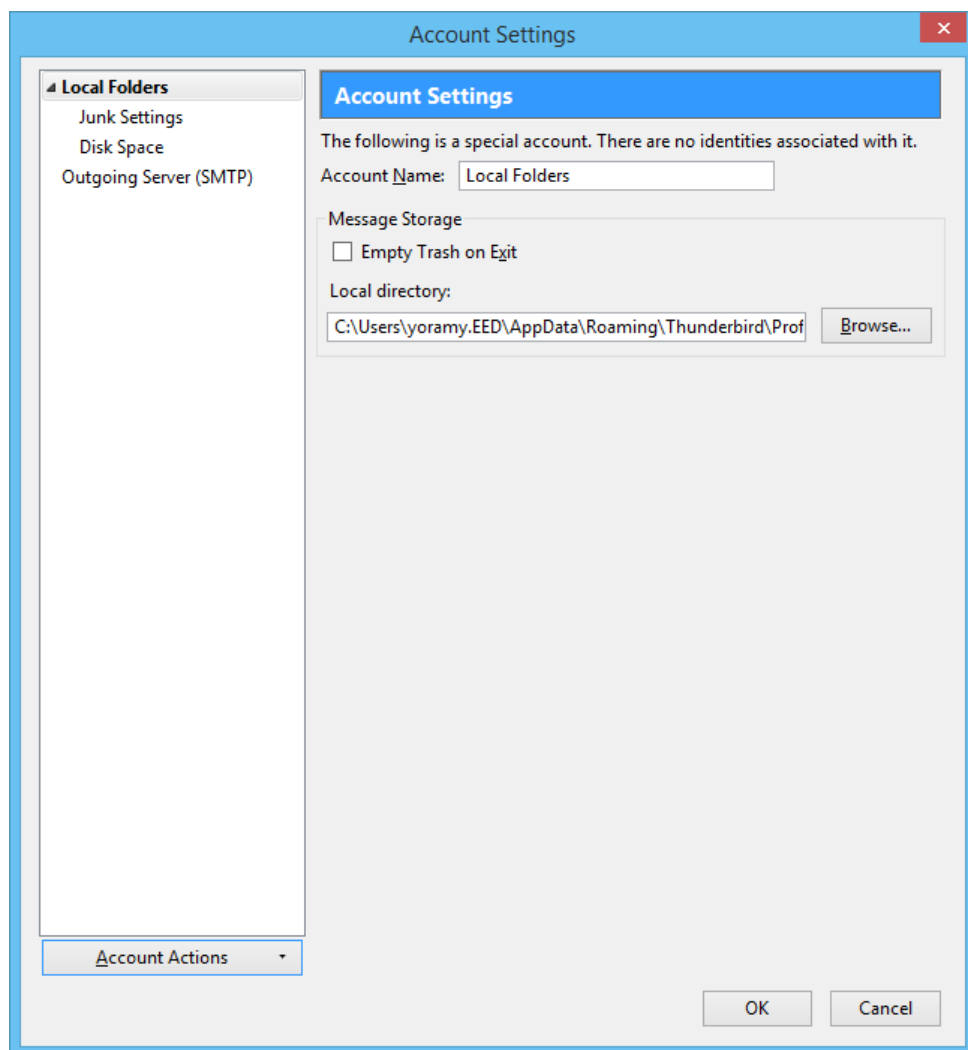


התחברות – לשרת ee.technion.ac.il וקריאת דואר באמצעות Thunderbird

- א. התקנת Thunderbird
1. אם במחשבכם לא מותקנת תוכנת Thunderbird אנא פנו בבקשה לצוות המחשוב כדי להתקין אותה.
 2. גם אם התוכנה מותקנת כדאי ומומלץ לשדרג לגרסה העדכנית ביותר.
 3. המסכים במסמך זה מתייחסים לגרסה Thunderbird 24.1.1. בגרסאות "ישנות" יותר, המסכים מאוד דומים וניתן לעקוב בקלות אחרי התפריטים במסמך זה.

- ב. הגדרת החשבון
1. הפעילו את התוכנה ומהתפריט הראשי לחצו על **Tools->Account Settings**. בחלון שיפתח, לחצו על **Account Actions** ובחרו באופציה **Add Mail Account**.



2. בחלון שיפתח, הקלידו את הפרטים הבאים:
 שם פרטי ושם משפחה (ניתן לרשום בעברית)
 כתובת email (מלאה) – ee_user@ee.technion.ac.il
 שם משתמש – למשל ee_user
 סיסמה – סיסמת הכניסה לחשבון הדואר ב- ee.
 סמנו את האופציה Remember Password אם אתם מעוניינים להיכנס אוטומטית לחשבון.

ולחצו על **Continue**.

3. אשף ההגדרה יתחבר לחשבון ויצג חלון עם ההגדרות האוטומטיות שמצא.

לודא שנבחרה האופציה IMAP, וללחוץ על Manual Config.

4. בחלון שיתקבל, יופיעו אופציות נוספות. שנו את אופציית **SSL** מ-**STARTTLS** ל-**SSL/TLS** עבור incoming ו- outgoing, וודאו שה- ports השתנו מ- 143 ו- 25 ל- 993 ו- 465 בהתאמה, כמו בתמונה להלן:

The screenshot shows the 'Mail Account Setup' dialog box. The 'Your name' field contains 'EE User', 'Email address' is 'ee_user@ee.technion.ac.il', and 'Password' is masked with dots. The 'Remember password' checkbox is checked. Below this, it says 'Configuration found by trying common server names'. A table lists the configuration for incoming and outgoing mail:

	Server hostname	Port	SSL	Authentication
Incoming:	ee.technion.ac.il	993	SSL/TLS	Autodetect
Outgoing:	ee.technion.ac.il	465	SSL/TLS	Autodetect

The 'Username' field contains 'ee_user'. At the bottom, there are buttons for 'Get a new account', 'Advanced config', 'Re-test', 'Done', and 'Cancel'.

לחצו על Re-test, כדי לודא שההגדרות נכונות.

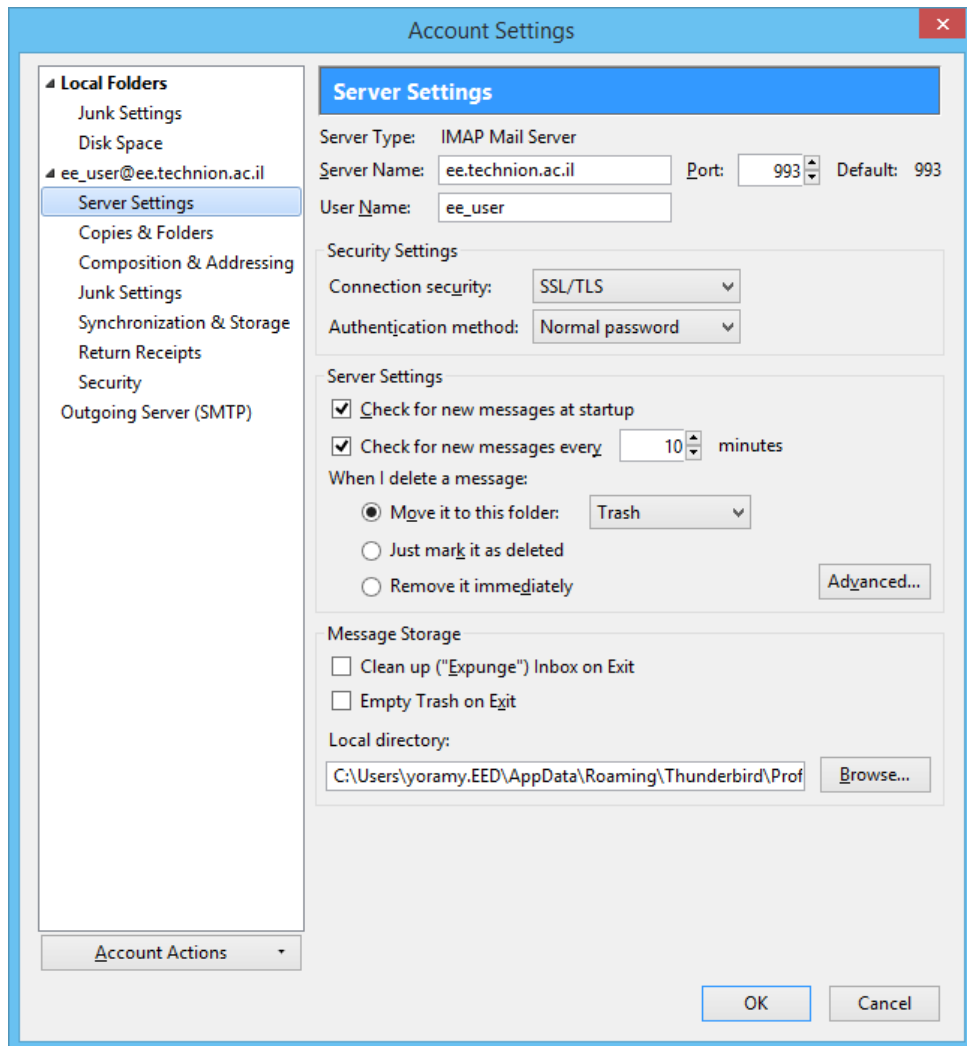
The screenshot shows the 'Mail Account Setup' dialog box after a 'Re-test' action. The fields for name, email, and password remain the same. The text now says 'The following settings were found by probing the given server'. The configuration table is updated:

	Server hostname	Port	SSL	Authentication
Incoming:	ee.technion.ac.il	993	SSL/TLS	Normal password
Outgoing:	ee.technion.ac.il	465	SSL/TLS	Normal password

The 'Username' field still contains 'ee_user'. The 'Re-test' button is now highlighted with a dashed border, indicating it was the last action performed.

בשדות **Authentication** צריך להופיע **Normal password**.
לחצו על **Advanced config**.

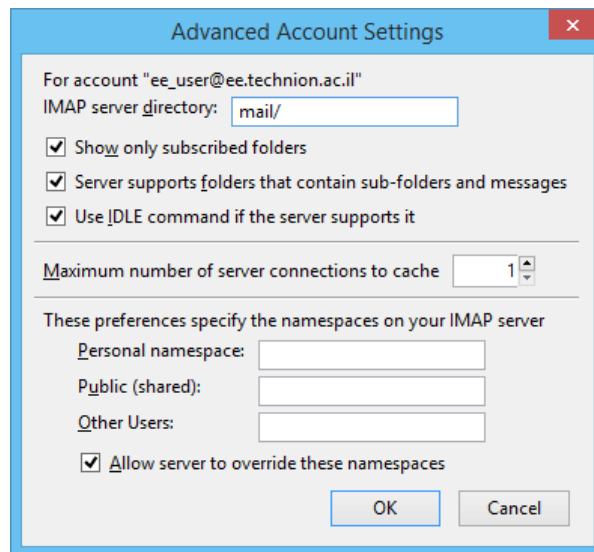
5. בחלון שיפתח, החשבון כבר מופיע, ויש ללחוץ על **Server Settings**,



- בחלון זה ניתן לשנות פרמטרים כגון:
- תדירות בדיקת דואר חדש – ברירת המחדל היא כל 10 דקות
 - מדיניות טיפול בהודעה שנמחקת
 - ניקוי הודעות שנמחקו ביציאה

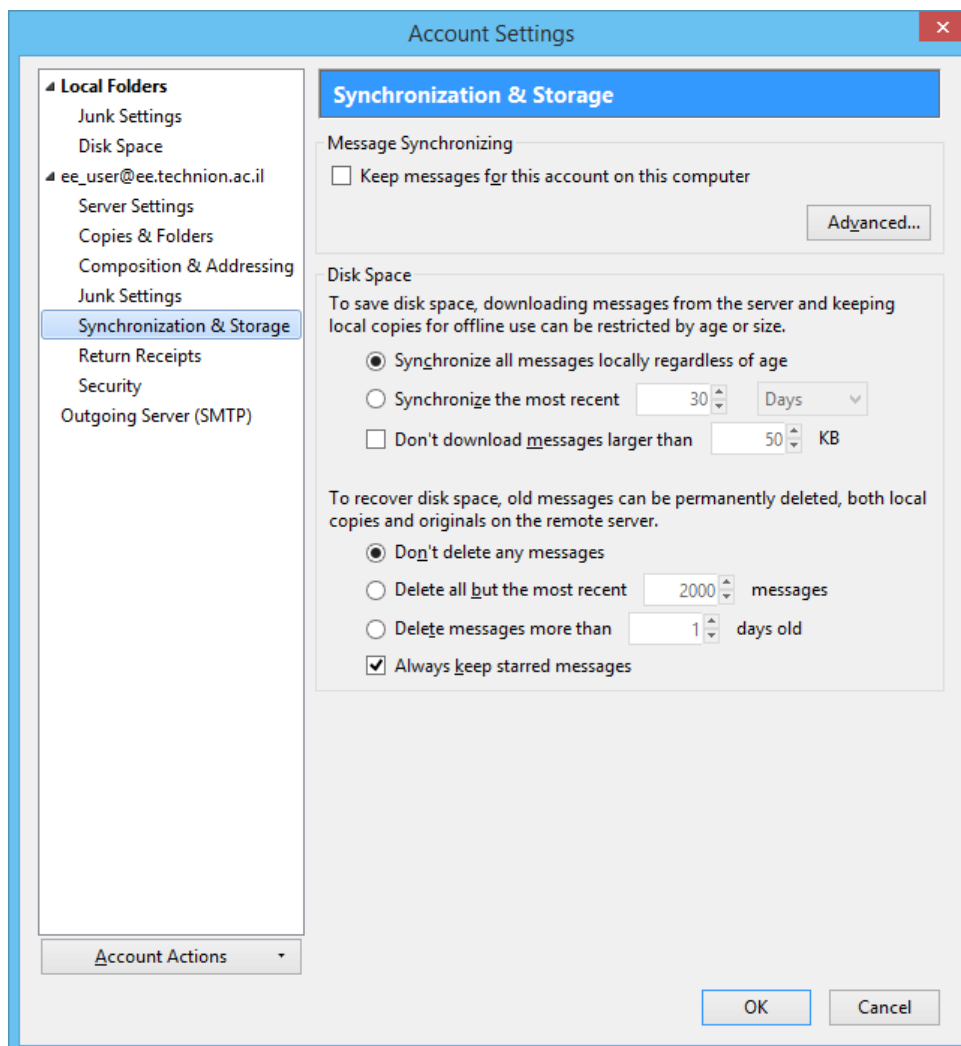
לחצו על **Advanced**.

6. בחלון שיפחה, רשמו בשדה **IMAP server directory** את הערך **mail/**.



לחצו על **Ok**.

7. בחלון הראשי, עם הגדרת החשבון, יש ללחוץ על **Synchronization & Storage**.



יש להסיר את הסימון באופציה

Keep messages for this account on this computer

בנוסף בחלון זה, ניתן לשנות פרמטרים לגבי העותקים המקומיים של הדואר. לסינכרון מלא של הדואר על המחשב המקומי, כן יידרש נפח איחסון יותר גדול במחשב המקומי, וכמובן שזמן הסינכרון יהיה ארוך בהתאמה – והעבודה עם התוכנה תהיה מסורבלת.

אם, בכל זאת, מעוניינים בשמירה של עותקים מקומיים של דברי דואר, יש לסמן את האופציה

Keep messages for this account on this computer

ואח"כ להגדיר מגבלות גודל זמן. שימוש באופציה זו ללא מגבלות תביא במשך הזמן לגידול מוגזם של מספר העותקים המקומי ובסופו של דבר לקריסת התוכנה.

ללחוץ על **Ok**.

8. ניתן להוסיף באותו אופן חשבונות נוספים ע"י חזרה על שלבים 1-7.